



Greta Fraccascia

I DISTURBI DEL COMPORTAMENTO ALIMENTARE NEL DIABETE TIPO 1

20 MAGGIO 2020

DIRETTA LIVE FACEBOOK, h. 18



Un'ora con AMD-SID-SIE-SIEDP

Supporto tecnologico



I Disturbi del Comportamento Alimentare nel diabete di tipo 1

Dott.ssa Greta Fraccascia

Prevalenza di DCA nel Diabete di Tipo 1

| Disturbo | DT1 | Controllo | Autore |
|--|-----------------------------------|---------------------------|--|
| Anoressia Bulimia DCA NAS | 7% (n=825) | 2.8% (n=2282) | Young et al., 2013 |
| DCA in adolescenti femmine | 36.10% (n=356) | 49.4% (n=1098) | Jones JMet al., 2000 |
| Restrizione o omissione di insulina | 40% femmine (n=59) | | Pinhas- Hamiel et al., 2015 |

Disturbi del comportamento alimentare

- **Anoressia nervosa**
- **Bulimia**
- **Binge Eating Disorder**
- **Pica**
- **Ruminazione**
- **Diabulimia**

Anoressia Nervosa

“L’idea di mangiare qualsiasi cosa mi angoscia e mi fa sentire in colpa”

“Mangiare quel pezzo di torta sarebbe il fallimento più grande della mia giornata”



“Mi fa piacere sentirmi minuta e sottile”

“Più controllo la mia sensazione di fame, più riduco la sensazione di ansia e i sensi di colpa”

Sintomi psicologici dell'anoressia nervosa:

- **Paura di ingrassare**
- **Disturbi nella relazione con il proprio aspetto fisico**
- **Pensiero rigido**
- **Difficoltà a riconoscere le emozioni**
- **Bassa autostima**
- **Deficit cognitivi**

Conseguenze organiche dell'Anoressia Nervosa:

- **Riduzione della pressione arteriosa**
- **Rallentamento della frequenza cardiaca**
- **Assenza del ciclo mestruale**
- **Alterazioni dell'emocromo (anemia, leucopenia, ecc...)**
- **Alterazione dei livelli di sodio, magnesio, potassio, calcio, ferro e fosforo**
- **Disfunzioni ormonali (ipotiroidismo, iposurrenalismo, ecc...)**

Bulimia Nervosa

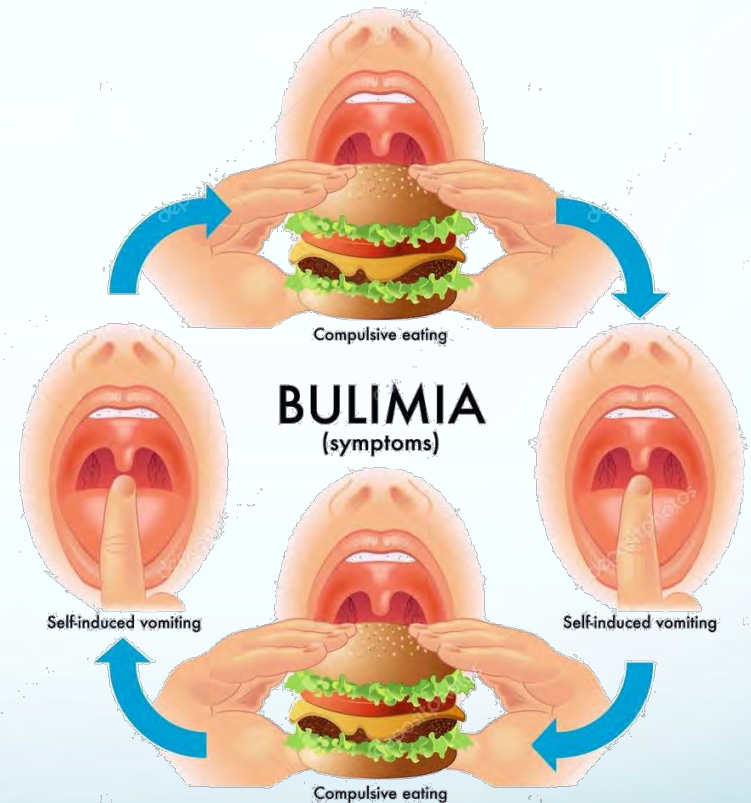
**Eccessiva
preoccupazione per il
peso e le forme**



Dieta ferrea



**Abbuffate e condotte
compensatorie per
rimediare alle abbuffate**



I sintomi della Bulimia Nervosa

“Accontentarmi delle briciole non mi basta mai. Viene sempre più fame di ciò che non si ha.”

“La bulimia mi fa male, ma è l'unico amico che non mi abbandonerà mai.”



“Il senso di colpa che provo lo riverso sul cibo.”

“Non riesco a mangiare solo un biscotto. O mangio tutta la scatola o non ha senso.”

Le conseguenze della Bulimia Nervosa

Psicologiche:

- **Comportamento ambivalente**
- **Pensiero ipotetico**
- **Perfezionismo**

Organiche:

- **Disidratazione**
- **Alterazione della funzionalità renale**
- **Disturbi del sonno e dell'attenzione**

Binge Eating Disorder

**Mangiare
più del
normale**

**Mangiare in
assenza di
appetito**

**Mangiare
di
nascosto**

**Mangiare fino
a sentirsi
spiacevolme
nte pieni**

**Disgusto
verso sè**



Differenze tra AN, BN e BED

| | Rapporto con il cibo | Aspetto Psicopatologico |
|------------------------------|--|--|
| Anoressia Nervosa | Condotte restrittive | Ossessione per l'aspetto fisico |
| Bulimia Nervosa | Abbuffate Condotte compensatorie | Ossessione per l'aspetto fisico |
| Binge Eating Disorder | Abbuffate (non seguite da condotte compensatorie) | Non ossessione per il cibo e l'aspetto fisico |

Pica:

**Ingestione di
sostanze non
nutritive e
non
commestibili.**



Ruminazione

:

Rigurgito di piccole quantità di cibo per rimasticarle e deglutirle di nuovo.

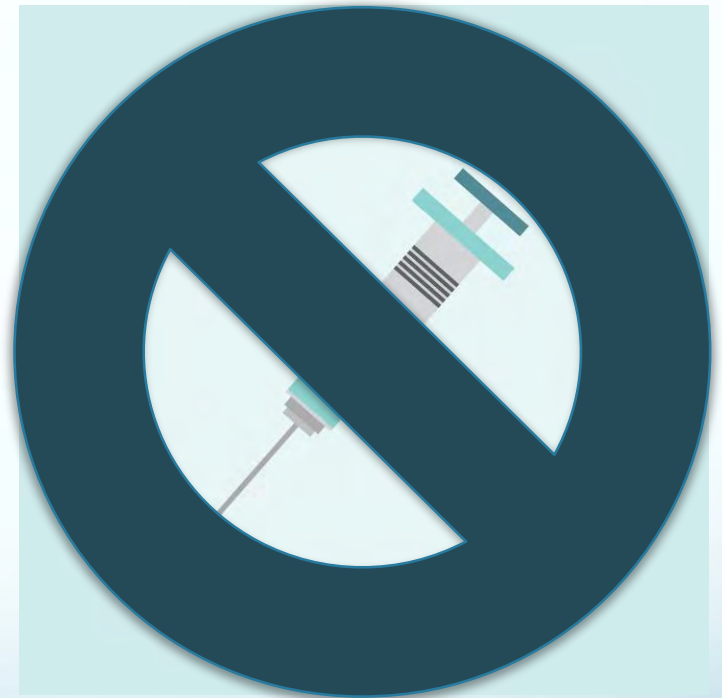


Diabulimia

Riduzione o omissione
volontaria di iniezioni
di insulina giornaliera
necessarie al normale
controllo del diabete



perdita di peso



Sintomi della Diabulimia

Perdita di peso

Alimentazione sregolata

Letargia

Odore chetonico



Osessione e per il peso

Minzione frequente

Iperglicemia

DOMANDE



Un'ora con AMD-SID-SIE-SIEDP

Supporto tecnologico



**Le
conseguenze
dei DCA in
persone con
DT1**



cliniche

- **Peggioramento del controllo glicemico**
- **Infezioni**
- **Chetoacidosi**
- **Più frequenti visite in ospedale e accessi al pronto soccorso**
- **Sviluppo di complicanze del diabete**



N= 1000

**Tasso mortalità in
10 anni**

| | |
|--------------------------------|-------|
| Sì DT1 No Anoressia Nervosa | 2.2% |
| No DT1 Sì Anoressia Nervosa | 7.3% |
| Sì DT1 Sì Anoressia Nervosa | 34.6% |

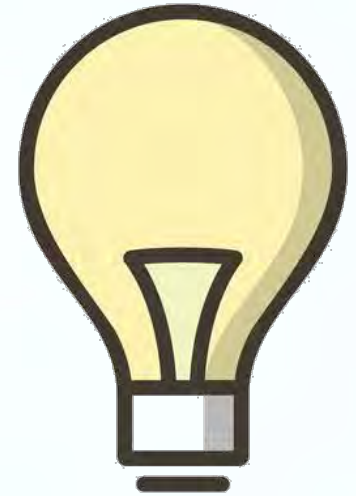
Nielsen, Emborg, & Mølbak, 2002

Complicanze Psicologiche

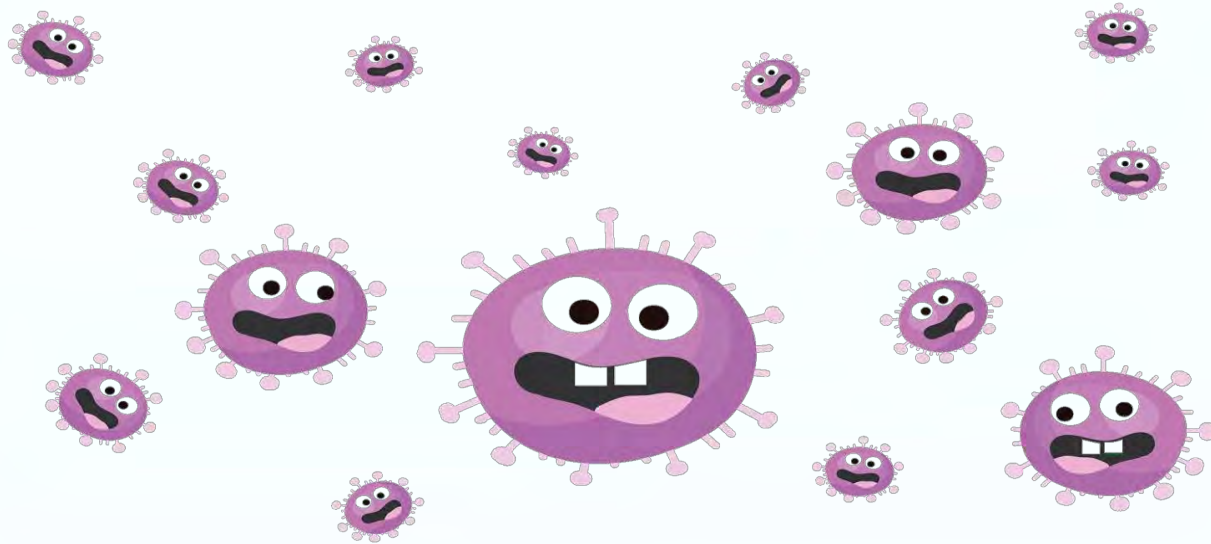


Elementi di sospetto

- **Omissione delle iniezioni**
- **Compenso metabolico instabile**
- **Ipoglicemie gravi**
- **Eccessiva attenzione al peso e contenuto calorico degli alimenti**
- **Mancata partecipazione alle visite in ospedale**
- **Rifiuto di pesarsi**
- **Preoccupazione per il peso**
- **Evoluzioni alimentari autoelaborate**



DCA e Covid 19



Quali sono le conseguenze della quarantena sulle persone che soffrono di disturbi del comportamento alimentare?

Dalle Grave, R 2020; Coronavirus disease 2019 and eating disorder- What do people with eating disorders have to address during the pandemic?; Psychology Today, Mar 24th, 2020

**1. Attività fisica
limitata**



**Aumento
restrizione
dietetica**

**2. Esposizione a
scorte
alimentari**



**Possibili
abbuffate**

**3. Isolamento
a casa**



**Maggior
isolamento
sociale**

**4. Isolamento
a casa**



Sintomi più frequenti



Importanza dell'approccio integrato

**Team
multidisciplina
re**

**Interventi
mirati e
psicoeducati
vi**

**Intervento
precoce**



Alleanza terapeutica

Importanza del supporto familiare



indicazioni per gestire e aiutare se stessi e i propri cari

- **Non sei solo**
- **Si può chiedere aiuto anche a distanza**
- **L'aiuto di un professionista può essere utile ed efficace**
- **Il comportamento alimentare problematico sottende una sofferenza non espressa emotiva, relazionale e individuale**



DOMANDE



Un'ora con AMD-SID-SIE-SIEDP

Supporto tecnologico





Un'ora con AMD-SID-SIE-SIEDP



COMITATO SCIENTIFICO

Giacomo Vespasiani, Natalia Visalli,

Massimiliano Petrelli, Ivana Rabbone, Salvatore Cannavò



Seguici su

Associazione Medici Diabetologi AMD
Fondazione Diabete Ricerca Onlus
Società Italiana di Endocrinologia
SIEDP Società Italiana di Endocrinologia e Diabetologia Pediatrica

Supporto tecnologico

