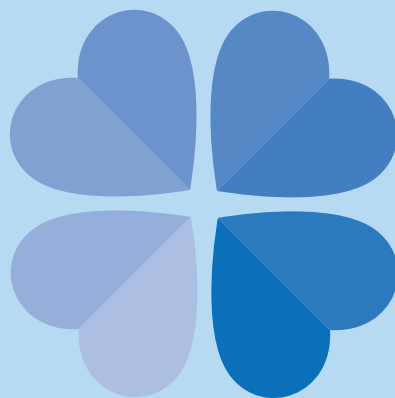


Roche
si fa in 4



Roche si fa in 4

Tempi straordinari richiedono sforzi straordinari. Per questo motivo, fin dall'inizio dell'emergenza sanitaria, abbiamo messo a disposizione della comunità tutte le nostre risorse: economiche, di farmaci, dispositivi diagnostici, servizi, e soprattutto le nostre persone.

In un momento senza precedenti della

storia del nostro Paese, abbiamo ideato e realizzato un'iniziativa che si fonda su quattro pilastri:

- ♥ **Prodotti e servizi**
- ♥ **Volontariato di competenza**
- ♥ **Donazioni**
- ♥ **Campagna "Stai a casa, leggi un libro"**



Prodotti e servizi

FARMACI

La mancanza di farmaci utili a contrastare l'aggravamento delle condizioni di salute dei pazienti con COVID-19 è stato il bisogno più urgente a cui dare risposta agli esordi della pandemia.

Per questo motivo, ci siamo subito resi disponibili a condurre studi clinici che dimostrassero l'efficacia e la sicurezza di tocilizumab, il nostro farmaco per l'artrite reumatoide, già utilizzato con risultati incoraggianti da diversi operatori sanitari italiani e cinesi.

Diversi studi clinici sono stati approvati in tempi record e li abbiamo sostenuti, collaborando con le autorità regolatorie e i ricercatori, fornendo gratuitamente il farmaco.



Donato terapie

prima e dopo l'avvio degli studi clinici abbiamo messo a disposizione gratuitamente quantitativi di tocilizumab utili a trattare **migliaia di pazienti**



Supportato la ricerca

Abbiamo sostenuto "TOCOVID - 19" il più imponente studio accademico indipendente al mondo.

Inoltre, abbiamo supportato tutte le altre sperimentazioni approvate in tempi record da AIFA, incluso lo studio internazionale randomizzato e controllato COVACTA



Garantito la consegna

di tocilizumab, entro 72 ore, a oltre 400 ospedali, con picchi di 200 consegne al giorno

TEST DIAGNOSTICI

La nostra divisione di Roche Diagnostics ha sviluppato, in poche settimane dagli esordi dell'emergenza sanitaria, test utili all'identificazione del virus:



Test sierologico

che può supportare i sistemi sanitari nella gestione della fase 2 e 3 dell'emergenza pandemica, poiché in grado di rilevare la presenza di anticorpi contro SARS-CoV-2 in pazienti che sono stati esposti al virus



Test molecolare

basato su tecnologia Real-time PCR che rileva la presenza dell'acido nucleico (RNA) del virus SARS-CoV-2, aiuta a diagnosticare gli individui con infezione in corso

SERVIZI

L'emergenza sanitaria ha travolto il Sistema Salute, causando una pesante battuta d'arresto ai percorsi di diagnosi e all'accesso alle terapie. Abbiamo, quindi, sviluppato un ampio pacchetto di servizi a sostegno dei pazienti, dei loro caregiver e dei medici che li hanno in cura.

In particolare, la nostra divisione Roche Diabetes Care ha realizzato una serie di soluzioni a supporto dei pazienti diabetici, che corrono maggiori rischi di complicazioni da COVID-19.



Roche Diabetes Home Care

Soluzione digitale che integra la cartella clinica informatizzata Smart Digital Clinic, in uso al diabetologo, con la app MySugr, in mano al paziente, e integra il telemonitoraggio e la televisita



222 centri
in tutta Italia



oltre 600 pazienti
raggiunti



MySugr app

Fornita gratuitamente la versione Pro a tutti i pazienti con diabete che consente di generare report dei dati glicemici e di inoltrarli al proprio medico



2 webinar

alla settimana per educare il paziente all'utilizzo



Roche Diabetes Light Coaching

Servizio personalizzato di coaching motivazionale per persone con diabete



EasyLife Bundles

Prodotti e servizi per ottimizzare la cura e migliorare la qualità di vita delle persone con diabete colmando la distanza tra centro di diabetologia e pazienti



Formazione a distanza

per pazienti con microinfusore e sensore impiantabile: circa 3500 ore di training erogate dal nostro personale specializzato

Forte dell'esperienza maturata nella gestione dei pazienti con diabete, e grazie alla collaborazione con il mondo dell'Open Innovation, anche la nostra divisione Roche Pharma ha messo a punto un pacchetto di servizi, digitali e tradizionali che proseguiranno anche dopo la fine dell'emergenza sanitaria.



#lacuraacasamia

per ricevere gratuitamente a casa i farmaci ospedalieri



aree terapeutiche

IPF, melanoma, emofilia, tumore del polmone



Biopsia liquida a domicilio

per consentire a pazienti, oncologi e patologi la possibilità di diagnosi presso la propria abitazione



HERHome

pensato per le donne con tumore al seno HER2+ che attraverso questo servizio possono ricevere direttamente a casa, gratuitamente, il trattamento biologico sottocutaneo in assoluta sicurezza, assistite da un medico



Roche Da Vinci

soluzione di telesalute e telemonitoraggio digitale studiata per efficientare la comunicazione tra paziente e neurologo in ambito Neuroscienze

UGO

Accompagnamento

dei pazienti alle visite mediche e alle terapie, consegna di farmaci e spesa a domicilio grazie alla collaborazione con la start up **UGO**

 PatchAi

Smart Health Companion

soluzione digitale per la presa in carico, la gestione, il monitoraggio e la cura del paziente onco-ematologico anche a distanza, sviluppato con la start up **Patch AI**

NUVOAIR

Spirometri Digitali e app per pazienti con Fibrosi Cistica

frutto di una partnership con l'omonima start-up **Nuvoair**, per il monitoraggio del paziente con problemi respiratori



Volontariato di competenza

Per gestire l'aumento esponenziale di chiamate al numero di pubblica utilità 1500, istituito dal Ministero della Salute, abbiamo messo a disposizione il nostro capitale umano: 250 uomini e donne che, su base volontaria, hanno affiancato gli operatori del call center, fornendo informazioni, chiarimenti e rassicurazioni a migliaia di cittadini.

L'accordo con il Ministero della Salute ha concretizzato una forma di collaborazione pubblico-privato innovativa ed efficace a servizio del Paese.



8 ore al giorno

tutti giorni suddivisi in 2 turni da 4 ore ciascuno



31.000 telefonate ricevute

(con picchi giornalieri di 1.400 telefonate), che corrispondono approssimativamente al 30% di tutte le telefonate in ingresso al numero verde 1500 del Ministero



2.100 ore di dialogo circa

con i cittadini, pari a più di 262 giornate lavorative



Donazioni

Uno degli aspetti più drammatici dell'emergenza sanitaria è stato caratterizzato da enormi difficoltà di reperimento di dispositivi di protezione individuale per infermieri e personale sanitario in prima linea nel contrasto alla pandemia. È per questo motivo che Fondazione Roche ha erogato due donazioni per un totale di 1 milione di euro.



1 milione di € donati

- 600 mila € donati alla Protezione Civile
- 400 mila € donati in favore dei medici di famiglia

Grazie alla collaborazione con CittadinanzAttiva e FIMMG, la seconda donazione è stata utilizzata per l'acquisto e la distribuzione di:



45.000 disinfettanti



45.000 opuscoli informativi

per le sale d'attesa



8.000 dispositivi

di protezione individuale



Campagna “Stai a casa, leggi un libro”

Lo sforzo di isolamento sociale ha determinato un carico emotivo e psicologico particolarmente oneroso per le giovani generazioni, aggravato dalle difficoltà causate dalla sospensione del servizio scolastico.

È a supporto dei giovani under 25 di tutt'Italia che nasce la campagna “**Stai a casa, Leggi un libro**” ideata insieme agli Assessorati alla Cultura dei Comuni di Milano e Monza.

Fondazione Roche ha reso possibile l'arricchimento dei contenuti didattici presenti sulla piattaforma sviluppata dall'Istituto Treccani in accordo con il MIUR.



Italiano



Storia



Filosofia



Chimica



Fisica



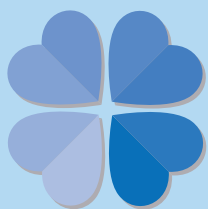
oltre 250.000
utenti



58 computer donati
a istituti scolastici operanti in territori svantaggiati



60 nuove lezioni
multimediali



Roche Italia è “A fianco del Coraggio”

Da oltre 120 anni Roche Italia è presente nel nostro Paese con le sue tre divisioni: farmaceutica, diagnostica e di cura del diabete.

Questo opuscolo è il racconto degli ultimi, straordinari, 90 giorni.

Grazie alla **collaborazione continua** con gli operatori sanitari, i ricercatori, le istituzioni nazionali e regionali, le autorità regolatorie, le rappresentanze di cittadini e tante altre organizzazioni abbiamo costruito insieme un altro tassello della nostra storia.

Stare a fianco del coraggio degli italiani è nel nostro DNA.



Roche Italia
Via G.B. Stucchi
20900 Monza
www.roche.it

Seguici su
 [@Rocheltalia](https://www.facebook.com/Rocheltalia)
 [@Rocheltalia](https://twitter.com/Rocheltalia)



Prosegue l'impegno di Roche in Italia per far fronte alle sfide attuali e future.

In questi 3 mesi abbiamo messo a disposizione della comunità tutte le nostre risorse: i farmaci, i dispositivi diagnostici, i servizi e, soprattutto, le nostre persone. Grazie alla collaborazione continua con gli operatori sanitari, i ricercatori, le istituzioni nazionali e regionali, le autorità regolatorie, le rappresentanze di cittadini e tante altre organizzazioni abbiamo contribuito a costruire un pezzo della nostra storia.

Il documento che vi alleghiamo rappresenta una sintesi della cronistoria dell'impegno di Roche in Italia, densa di soluzioni innovative, servizi e di supporto concreto. Rappresenta a nostro avviso un esempio tangibile di come il nostro Paese riesce ad esprimersi quando si fa sistema.

Da qui vogliamo ripartire per ricostruire il nostro Paese collaborando con tutti gli attori del sistema e insieme con coraggio affrontare le sfide future.

Nel rinnovare il nostro impegno abbiamo pertanto deciso di avviare una campagna di sensibilizzazione #GlucoVigilance



Non possiamo abbassare la guardia e riteniamo sia importante sensibilizzare la popolazione sull'importanza di non trascurare la gestione del proprio diabete e continuare a vigilare sulla propria glicemia.

Come evidenziato dalla comunità scientifica il diabete non aumenta il rischio di contrarre l'infezione da COVID-19, ma può peggiorare l'esito di questa nuova infezione da coronavirus.

Il Diabete di Tipo 2 è correlato a un esito peggiore per COVID-19, in particolare è associato a un tasso di mortalità più elevato. I soggetti con un buon controllo glicemico però hanno un tasso di mortalità inferiore rispetto a soggetti diabetici con glicemia scarsamente controllata.

Le persone con diabete sono a rischio di infezioni, in particolare influenza e polmonite. Questo rischio può essere ridotto, sebbene non completamente eliminato, da un buon controllo glicemico.



È stato inoltre dimostrato come l'uso di un rt-CGM durante il lockdown abbia permesso di non deteriorare il controllo metabolico anche a fronte di una possibile riduzione dell'attività fisica, del cambio della routine giornaliera e dell'aumento dello stress psicologico.

Per questo abbiamo voluto rimanere costantemente al fianco di medici e pazienti anche attraverso il nostro servizio di formazione da remoto su tutte le nostre soluzioni.

Vogliamo amplificare questi messaggi e le pubblicazioni ad essi correlate per promuovere e sostenere oggi più che mai l'importanza di un buon controllo glicemico e della patologia diabetica mettendo a disposizione tutti i nostri canali di comunicazione.

Qualora desideriate aderire alla campagna saremo lieti di approfondire i contenuti e renderli disponibili per la divulgazione attraverso i vostri contatti.

Noi ci siamo.

#GlucoVigilance

#LontaniMaVicini

I nostri più sentiti e Cordiali Saluti.

Il team di Roche Diabetes Care